

屏東縣政府 函

地址：900219屏東縣屏東市自由路527號
承辦人：劉全貴
電話：08-7320415#3674
傳真：08-7323291
電子信箱：a002303@oa.pthg.gov.tw

受文者：屏東縣立麟洛國民中學

發文日期：中華民國111年9月20日

發文字號：屏府教前字第11158488700號

速別：普通件

密等及解密條件或保密期限：

附件：請至下列網址下載(<http://odatt.pthg.gov.tw/>)

(4209901_11158488700_1_4209901_11158488700_1.pdf、
4209901_11158488700_1_4209901_11158488700_2.pdf、
4209901_11158488700_1_4209901_11158488700_3.pdf、
4209901_11158488700_1_4209901_11158488700_4.pdf、
4209901_11158488700_1_4209901_11158488700_5.pdf)

主旨：請鼓勵小於18歲族群加入「Taiwan V-Watch COVID-19疫苗接種-健康回報」（下稱V-Watch），請查照。

說明：

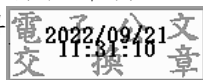
- 一、依據本府衛生局111年9月16日屏衛疾字第11133113600號函及衛生福利部疾病管制署(下稱疾管署)111年9月14日疾管防字第1110200837號函辦理。
- 二、查V-Watch自本(111)年5月3日起已將小於18歲的青少年/兒童/嬰幼兒納入追蹤監測對象，每廠牌規劃前6萬人註冊者為主動追蹤對象，經由父母或監護人同意並透過手機代為填寫健康回報，以加強監測、收集分析該族群接種後常見不良反應發生情形，提升青少年/兒童/嬰幼兒COVID-19疫苗安全性監測，以及相關關懷照護與因應處置效率。
- 三、COVID-19疫苗接種作業已於本年5月25日起提供青少年追加

劑接種、5月2日起提供兒童基礎劑接種、7月21日起提供嬰幼兒基礎劑接種，截至本年9月5日青少年/兒童/嬰幼兒各劑次不同廠牌V-Watch註冊人數均仍有餘額(加入人數詳如附件1)，為加速宣傳、鼓勵家長代嬰幼兒加入V-Watch，提升監測效率，疾管署已於該等族群之接種須知及評估暨意願書放入V-Watch的相關說明，內含可掃描加入之QR code(如附件2至5)。其他最新版本之COVID-19疫苗接種須知暨評估及意願書請參閱疾管署全球資訊網「COVID-19疫苗接種須知暨評估及意願書」專區(<https://www.cdc.gov.tw/Category/MPage/4P2oowuEp0CoDlob356s8g>)。

- 四、請貴校(園)加強衛教學生，無論加入V-Watch與否，若接種後出現身體不適或任何健康問題，請務必到醫療院所就醫，及時診療，釐清原因。
- 五、V-Watch相關說明請參閱疾管署全球資訊網「Taiwan V-Watch COVID-19疫苗接種-健康回報」專區(<http://at.cdc.tw/yU8850>)。
- 六、本案附件公告於「屏東縣教保資源網/文件下載/防疫及衛生」，請幼兒園下載使用。

正本：各高國中、各國小、本縣各鄉鎮立幼兒園、私立教保服務機構

副本：本府教育處學前教育科



本案依分層負責規定授權業務主管決行