

行政院農業委員會高雄區農業改良場 函

地址：908126屏東縣長治鄉德和村德和路
2-6號

承辦人：張芯瑜

電話：(08)7746776

傳真：(08)7389036

電子信箱：mschang@mail.kdais.gov.tw

受文者：屏東縣立麟洛國民中學

發文日期：中華民國112年7月25日

發文字號：農高改推字第1123140219號

速別：普通件

密等及解密條件或保密期限：

附件：計畫書 (1120824-112食農教育講座計畫書.pdf)

主旨：檢送本場辦理「112年食農教育宣導人員基礎培訓課程初
階班」計畫書1份，請協助轉知並鼓勵相關人員踴躍報名
參加，請查照。

說明：

- 一、依據行政院農業委員會「112年農業整合諮詢輔導體系計畫」辦理。
- 二、辦理日期、方式及課程內容詳見附件計畫書。
- 三、報名資訊：請於112年8月1日中午12時至8月15日下午5時前上網報名(網址：<https://docs.google.com/forms/d/1TdXRnXVA3JjGvumQ1z-TbalwUDsKQ5bEvt8FdR2Qn4E/edit>)。
- 四、錄取通知：以電子郵件通知。
- 五、參與本訓練者需於結束6個月內繳交宣導執行成果，全程參與課程，且回傳宣導執行成果者，得取得農委會食農教育

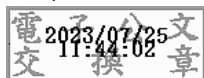


宣導人員基礎培訓課程初階班12小時時數證明。自結訓日起6個月內未繳交宣導執行成果者，視同放棄12小時時數證明。

六、請高雄市農會、屏東縣農會協助轉知所轄青農聯誼會周知。

正本：高雄市政府教育局、高雄市政府農業局、屏東縣政府農業處、屏東縣政府教育處、澎湖縣政府農漁局、澎湖縣政府教育處、高雄市各級農會、屏東縣各級農會、澎湖縣農會、高雄市各國民中小學、屏東縣各國民中小學、澎湖縣各國民中小學

副本：



裝



訂

線



行政院農業委員會高雄區農業改良場

112 年食農教育宣導人員基礎培訓課程初階班計畫書

- 一、計畫依據：行政院農業委員會 112 年 5 月 1 日農輔字第1120022832號函辦理。
- 二、計畫名稱：112年農業整合諮詢輔導體系計畫（112 農再-1.2.1-1.1-輔-003(Z)）。
- 三、計畫目的：為培訓食農教育宣導人員，使其瞭解食農教育之政策發展、意涵與正確理念，進而能融入其宣導教學課程，以協助推動食農教育。

四、辦理機關：

1. 輔導單位：行政院農業委員會
2. 執行單位：行政院農業委員會高雄區農業改良場
3. 聯絡人：張芯瑜 助理研究員，電話：08-7746776

E-mail：mschang@mail.kdais.gov.tw

五、辦理日期：112 年 8 月 24-25 日，共 2 天。

六、辦理地點：本場農業推廣大樓訓練教室（屏東縣長治鄉德和村德和路 2-6 號）。

七、培訓對象：學校老師、農會推廣人員、農民及家政班員等，有志從事食農教育宣導工作者，共計60 人（因場地及防疫規範限制，報名額滿為止）。

八、課程內容：

1. 本次培訓課程旨在培養食農教育推廣的基礎知能，課程表詳如（附件 1）。
2. 請務必全程參與課程，並於結束 6 個月內繳交宣導執行成果如（附件 2），核予研習時數 12 時。

九、宣導人員資格說明

參與本訓練者需於結束 6 個月內繳交宣導執行成果，全程參與課程，且回傳宣導執行成果者，得取得農委會食農教育宣導人員基礎培訓課程初階班 12 小時時數證明，自結訓日起 6 個月內未繳交宣導執行成果者，視同放棄 12 小時時數證明。



十、報名方式及截止日期

- 1.報名方式：一律採取網路方式，112年8月1日（星期二）中午12時開放報名。

<https://docs.google.com/forms/d/1TdXRnXVA3JjGvumQ1z-TbalwUDsKQ5bEvt8FdR2Qn4E/edit>

- 2.截止日期：112年8月15日（星期一）下午5時或報名額滿即提早結束報名。
- 3.主辦單位保留調整課程及決定錄取學員名單之權利。
- 4.將依報名順序於報名截止日期後，以電子郵件寄送錄取通知。



十一、注意事項

- 1.本活動設計非屬於親子活動，囿於現場活動空間於設備有限，請勿攜帶孩童與會。
- 2.如果臨時有事無法參加，請盡早告知，以利通知候補夥伴。
- 3.本次活動費用由農委會計畫補助支應，請參加夥伴妥善珍惜。
- 4.聯絡人：張芯瑜 助理研究員、陳貞如小姐，電話：08-7746776

電子郵件信箱：mschang@mail.kdais.gov.tw

附件 1、課程表

112 年 8 月 24 日(星期四)		112 年 8 月 25 日(星期五)
9:00-9:20	報到	農業與環境 講師：林勇信副研究員 高雄區農業改良場
9:20-9:30	長官開場致詞	
9:30-10:30 第 1-2 節	課程、學員介紹	
10:40-12:10 第 3-4 節	食農教育政策說明 講師：吳菁菁副研究員 臺東區農業改良場	農業生產與安全 講師：高雄區農業改良場 陳明吟助理研究員
12:10-13:30	午餐休息	
13:30-15:00 第 5-6 節	飲食與健康 講師：張惠真研究員 臺中區農業改良場	飲食生活與文化 講師：戴介三助理研究員 桃園區農業改良場
15:10-16:40 第 7-8 節	飲食消費與生活型態 講師：張志維技佐 花蓮區農業改良場	綜合討論 主持人：王裕權課長 高雄區農業改良場

附件 2、宣導執行成果（課程結束後 6 個月內回傳至電子郵件信箱：mschang@mail.kdais.gov.tw
並請來電 08-7746776 確認回傳成功）

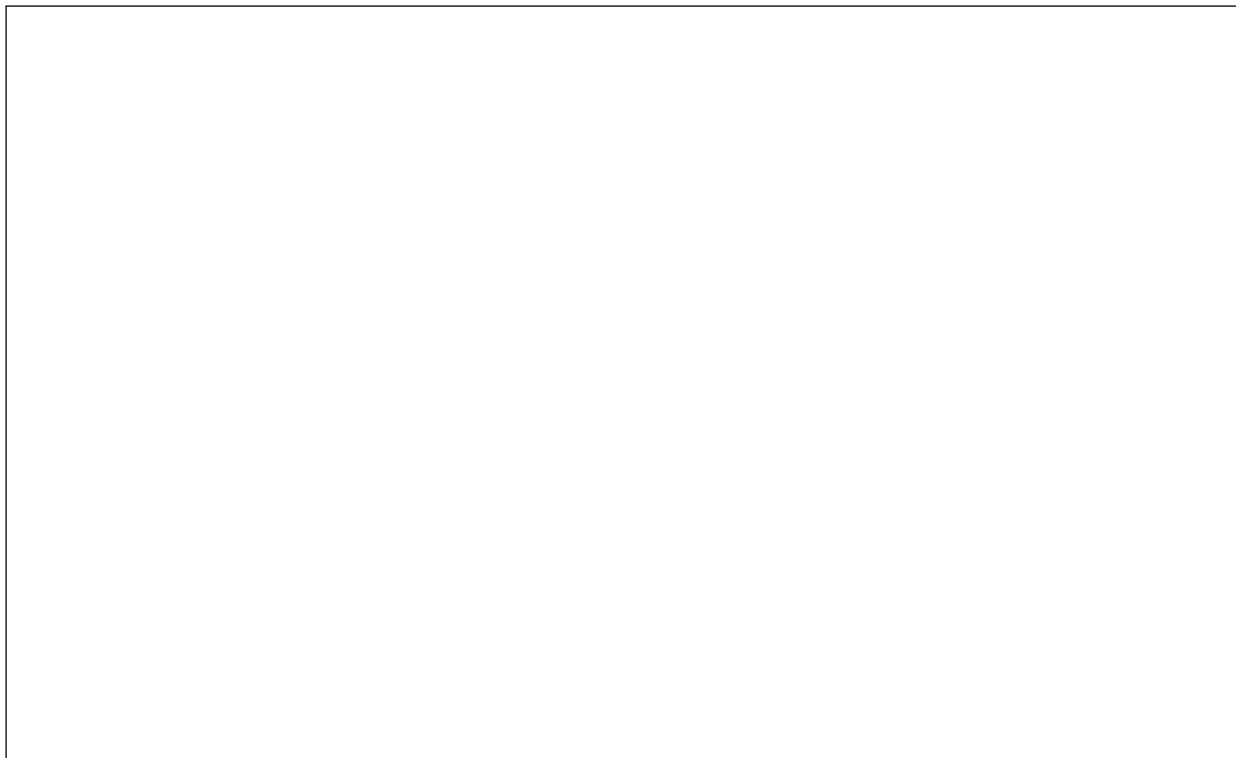
一、宣導規劃

縣（市）		服務單位	
姓 名		職 稱	
宣導地點		宣導對象	
主題單元			
學習目標			

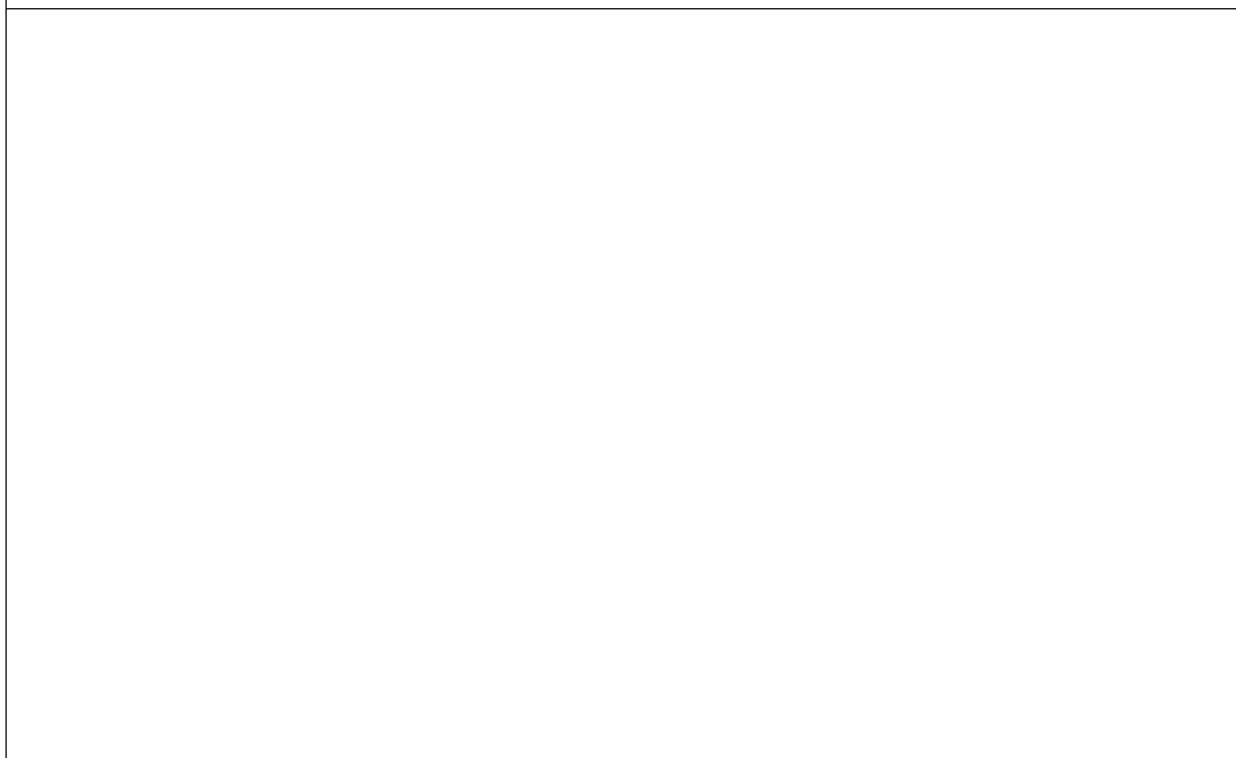
宣導流程說明

(若有簡報資料請提供)

二、活動辦理照片（須包含講師跟學員）



(照片說明)



(照片說明)